

バスツアーご招待のご案内



内宮神楽殿

伊勢神宮



伊勢神宮は三重県伊勢市にある神社。神社本庁の本宗とされる。正式名称は神宮。親しみを込めて俗に「お伊勢さん」ともいう。

伊勢神宮参拝後は「おかげ横丁」でお買いもの。

おかげ横丁は、内宮の門前町「おはらい町」の中ほどで、お伊勢さんの「おかげ」という感謝の気持ちを持って平成5年に誕生させた町です。

行先 伊勢神宮参拝と夫婦岩

夫婦岩は沖合660mの海中に鎮まる興玉神石の鳥居と見なされており、日の出の遥拝所として古くから知られています。男岩と女岩を結う大注連縄(おおしめなわ)は、「結界の縄」と称され大注連縄の向うを常世神が太平洋の彼方から寄り付く聖なる場所、そして手前を俗世という隔たりを持ち張られています。



フジキュー整備で車検を受けてバス旅行に行こう

出発 2月23日(水)

ペアーでもれなくご招待!

※昼食は各自負担となります

参加をご希望されるお客様は2月7日(月)までにご連絡下さい。

ご本人が参加できない場合、ご家族・ご友人…誰でもOK!

11月~1月に車検入庫されたお客様を対象とさせていただきます。



フジキュー整備(株)

担当 本井・杉浦

フリーダイヤル

TEL 0120-714-908



ナイス

クルマヤ

バスツアーご招待のご案内

KUROKABE SQUARE

Glass culture & Entertainment

黒壁スクエア

黒壁スクエアは江戸時代から明治時代の和風建造物の連続性が高い情緒ある街並みとその古建築を活用した美術館・ギャラリー・ガラス工房等の文化施設、レストラン・カフェ等が集積するエリアで、また日本最大のガラス芸術の展示エリアとして知られ年間300万人の観光客が訪れる琵琶湖北随一の観光スポットです。



行き先 黒壁スクエア・多賀大社・養老の滝



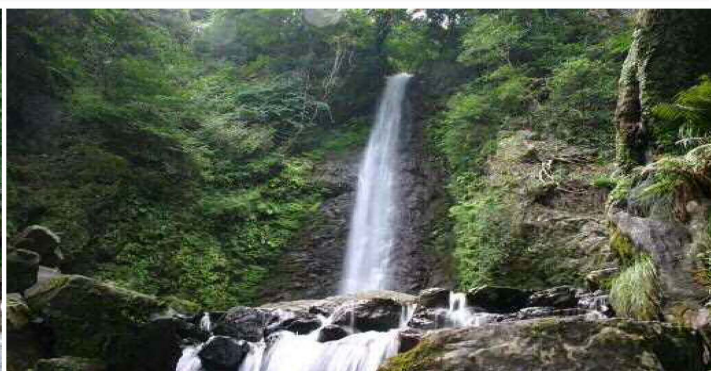
多賀大社

古くから「お多賀さん」の名で親しまれる滋賀県第一の大社です。

「お伊勢まいらば お多賀へまいれ

お伊勢お多賀の 子でござる」

と里謡で歌われている様に、伊邪那岐大神・伊邪那美大神・天照大御神の親神であり我が国の国土を始め八百万(やおよろず)の神々を、お生みなされた神様であります。



養老の滝

岐阜県養老郡養老町に岐阜県により設置された養老公園内にある落差32m、幅4mの滝です。揖斐関ヶ原養老国定公園に属します。日本の滝百選及び名水百選(環境省)に選定されている滝。また、水がお酒になった親孝行の「養老孝子伝説」など故事があります。

フジキュー整備で車検を受けてバス旅行に行こう

出発 5月18日(水)

参加をご希望されるお客様は5月8日(日)までにご連絡下さい。

ご本人が参加できない場合、ご家族・ご友人・・・誰でもOK!

2月～4月に車検入庫されたお客様を対象とさせていただきます。

※ 詳細については5月8日以降に郵送させていただきます。

ペアーでもれなくご招待!

※ 昼食は各自負担となります

フジキュー整備株式会社
フリーダイヤル ナイス クルマヤ
0120-714-908
担当 本井・杉浦



バスツアーご招待のご案内



妻籠宿

中山道・木曾路と言えば「妻籠宿」と言われるほど、木曾路十一宿の中でもとりわけ江戸時代の面影を色濃く残している宿場。その町並みにひとたび足を踏み入ると江戸時代にタイムスリップしたような気持ちにさせてくれます。

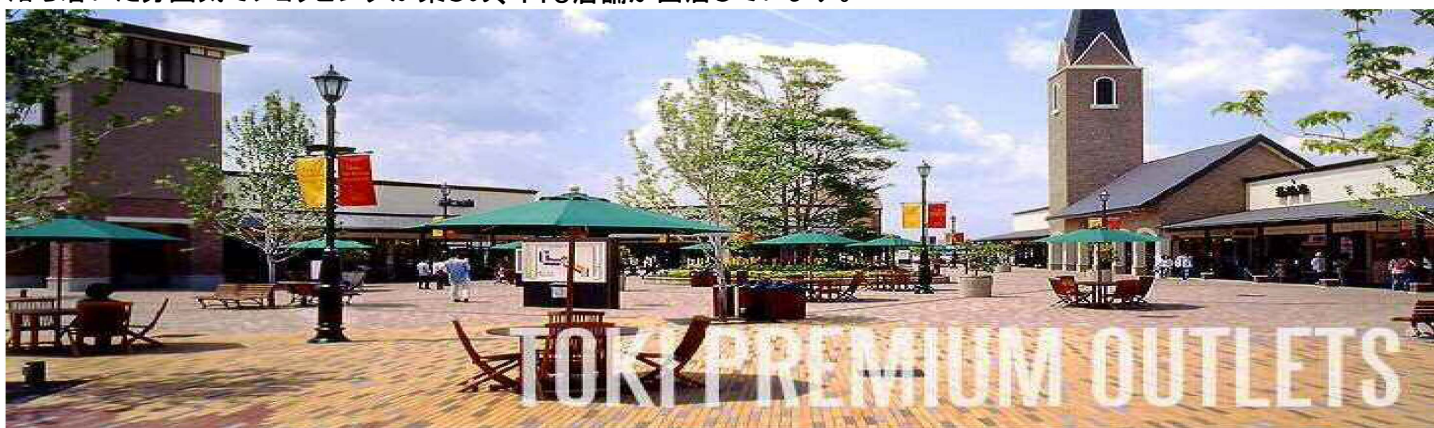


馬籠宿

坂の町「馬籠宿」。文豪島崎藤村の生地であり、歴史と文化の香り漂う宿場町です。田畑に囲まれたのどかな山あいの一角に、観光スポットが「ポツ」と浮かび上がったようにたたずんでいます。

行き先 妻籠宿・馬籠宿

妻籠、馬籠を観光したあと、「土岐プレミアムアウトレット」でお買い物。店舗が低層の街並みとなっていてゆっくりと落ち着いた雰囲気でのショッピングが楽しめ、110店舗が出店しています。



フジキュー整備で車検を受けてバス旅行に行こう 出発 9月21日(水)

ペアーでもれなくご招待！

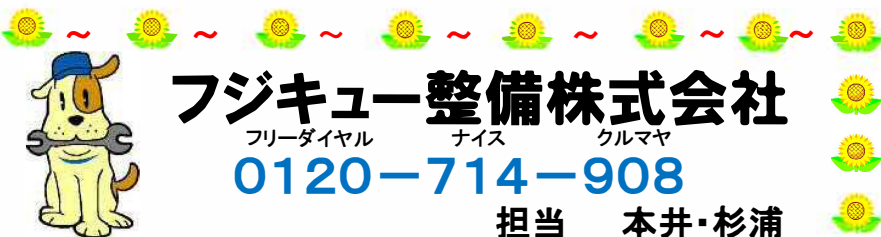
※ 昼食は各自負担となります

参加をご希望されるお客様は8月5日(金)までにご連絡下さい。

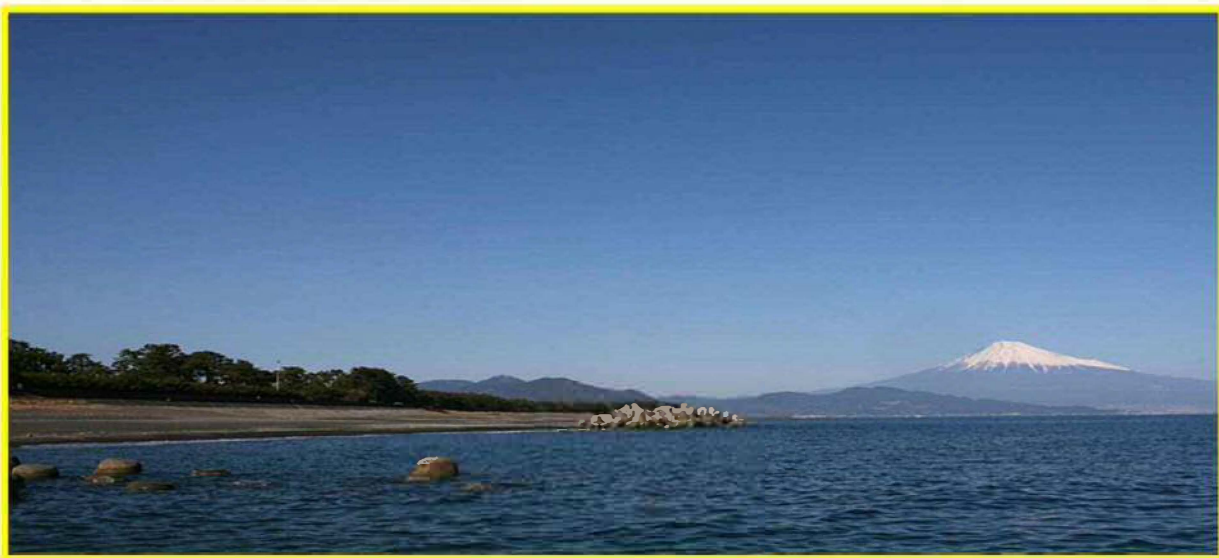
ご本人が参加できない場合、ご家族・ご友人・・・誰でもOK！

5月～7月に車検入庫されたお客様を対象とさせていただきます。

※ 詳細については8月15日以降に郵送させていただきます。



バスツアーご招待のご案内



三保の松原は、静岡県清水区の三保半島にある景勝地。
その美しさから、日本新三景・日本三大松原のひとつとされています。
富士山や伊豆半島の美しい眺めに多くの方が訪れます。また、羽衣伝説の舞台としても有名です。

行先 三保の松原と焼津さかなセンター



三保の松原を散策後、焼津さかなセンターでお買いもの。
焼津さかなセンターは、鮮度はもちろん種類も豊富！！
船元、魚仲買人、卸売、魚加工などのおさかなのプロが
一同に大集合。そして静岡名産のお茶やお土産まで
何でも揃うから楽しくショッピングできます。
一見高そうに見える店頭に掲げられた値札ですが、
仮の姿?? 2つ買えばまずは半額！さらに交渉しだいで
プラスαのサービスが期待できるかも！！

フジキュー整備で車検を受けてバス旅行に行こう

出発 11月18日(木) ペアーでもれなくご招待！

※昼食は各自負担となります

参加をご希望されるお客様は11月7日(日)までにご連絡下さい。

ご本人が参加できない場合、ご家族・ご友人・・・誰でもOK！

8月～10月に車検入庫されたお客様を対象とさせていただきます。



フジキュー整備株式会社

刈谷市宝町4丁目2-1

担当 本井・杉浦

フリーダイヤル

TEL 0120-714-908

FAX 0566-24-3695

ナイス クルマヤ

バスツアーご招待のご案内



行き先 永平寺・東尋坊

曹洞宗大本山 永平寺

約750年前の寛元2年(1244)道元禅師によって開創された「日本曹洞宗」の第一道場で出家参禅の道場です。境内は約10万坪(33万平米)、樹齢約700年といわれる老杉に囲まれた静寂なたたずまいの靈域に、七堂伽藍を中心に70余棟の殿堂楼閣が建ち並んでいます。



竹人形

竹人形は越前のお土産として大変喜ばれています。竹の温かさと技術の素晴らしさは感動！の一言です。

東尋坊

海食によって海岸の岩肌が削られ、高さ約25メートルの岩壁が続く。この岩は輝石安山岩の柱状節理でこれほどの規模を持つものは世界に三箇所だけであり地質上極めて貴重とされ、国の天然記念物および名勝に指定されています。

フジキュー整備で車検を受けてバス旅行に行こう

出発 11月16日(水)

ペアーでもれなくご招待！

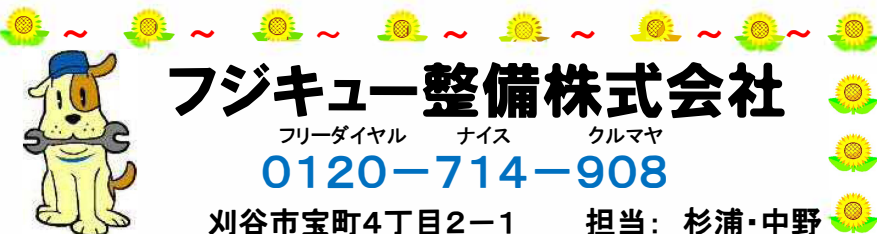
※ 昼食は各自負担となります

参加をご希望されるお客様は11月5日(土)までにご連絡下さい。

ご本人が参加できない場合、ご家族・ご友人…誰でもOK！

8月～10月に車検入庫されたお客様を対象とさせていただきます。

※ 詳細については11月5日以降に郵送させていただきます。



フジキュー整備株式会社

フリーダイヤル ナイス クルマヤ

0120-714-908

刈谷市宝町4丁目2-1

担当: 杉浦・中野



バスツアーご招待のご案内



大阪城

通称「太閤さんのお城」とも呼ばれており、石山本願寺が焼失した後、豊臣秀吉によって大阪城が築かれ豊臣政権の本拠地となったが大阪夏の陣で焼失しました。その後徳川政権により豊臣氏の影響力と記憶を払拭するように再建され幕府の近畿地方および西日本支配の拠点となり、現在姫路城と共に日本三名城の一つに数えられています。

行き先

大阪城・道頓堀



道頓堀

大阪ミナミの繁華街として有名で、道頓堀に沿う商店街には飲食店が集中しており、「かに道楽店」「つぼらや」など多種多様な看板や建物の店舗があふれている地域です。

フジキュー整備で車検を受けてバス旅行に行こう

出発 2月22日(水)

参加をご希望されるお客様は2月5日(日)までにご連絡下さい。

ご本人が参加できない場合、ご家族・ご友人…誰でもOK!

11月～1月に車検入庫されたお客様を対象とさせていただきます。

※ 詳細については2月5日以降に郵送させていただきます。

ペアでもれなくご招待!

※ 昼食は各自負担となります



フジキュー整備株式会社
フリーダイヤル ナイス クルマヤ
0120-714-908
担当 中野・杉浦

バスツアーご招待のご案内



美味しい海の幸を、より多くの人に味わって頂きたい!
そんなコンセプトから生まれたのが
日本海側最大級のフリーマーケット市場「日本海さかな街」
日本海の旬の味覚をどこよりもお安く、どこよりも豊富にご提供しております。

越前敦賀・多賀大社



古くからお多賀さん参りの参拝者で賑わう多賀大社。
縁結びの神、長寿の神として信仰されています。



昆布の流通拠点【敦賀】
敦賀 昆布館

とろろ昆布、おぼろ昆布をはじめ、昆布を使ったいろいろな商品を販売している昆布の専門店です。

フジキュー整備で車検を受けてバス旅行に行こう

出発 5月23日

ペアでもれなくご招待!

参加をご希望されるお客様は**5月8日(金)**までにご連絡下さい。

ご本人が参加できない場合、ご家族・ご友人・・・誰でもOK!

2月～4月に車検入庫されたお客様を対象とさせていただきます。

※ 詳細については5月8日以降に郵送させていただきます。

※ 昼食は各自負担となります



フジキュー整備株式会社

フリーダイヤル ナイス クルマヤ

0120-714-908

担当 杉浦



バスツアーご招待のご案内



嵐山は桜や紅葉の名所であり、日本さくら名所100選にも選定されています。嵐山の中心部を流れる桂川に架かる渡月橋は嵐山の象徴になっており、渡月橋をはさんで上流が『大堰川』下流から『桂川』となっております。

行き先

京都嵐山



応仁の乱の戦火を逃れた職人たちは乱が終わると両軍の本拠地である「東陣」「西陣」に帰還。明などの新技術を加え京織物を再興しました。

西陣織会館では、着物によるショーも開催されています。



製造直売の出来立て生八橋や、創作菓子などがお土産に人気です。ハンカチをお求め頂いた方には、名前のししゅうサービスもあります。二階にある、ししゅう美術館も見学することができます。

フジキュー整備で車検を受けてバス旅行に行こう

出発 9月19日(水)

ペアーでもれなくご招待！

※ 昼食は各自負担となります

参加をご希望されるお客様は8月20日(月)までにご連絡下さい。

ご本人が参加できない場合、ご家族・ご友人…誰でもOK！

5月～7月に車検入庫されたお客様を対象とさせていただきます。

※ 詳細については8月20日以降に郵送させていただきます。



フジキュー整備株式会社

フリーダイヤル

ナイス

クルマヤ

0120-714-908

担当 杉浦・中野



バスツアーご招待のご案内



伊勢神宮

内宮神楽殿



伊勢神宮20年に1度の「式年遷宮」は持統天皇4年から1300年にわたって続けられ、平成25年に62回目を迎えます。完成間近の新神宮と現在の物が同時に見られるのは今年だけです。

伊勢神宮参拝後は「おかげ横丁」でお買い物。

おかげ横丁は、内宮の門前町「おほらい町」の中ほどで、お伊勢さんの「おかげ」という感謝の気持ちを持って平成5年に誕生させた町です。

行先 伊勢神宮・夫婦岩・工場見学



夫婦岩は沖合660mの海中に鎮まる興玉神石の鳥居と見なされており、日の出の暁拝所として知られています。



ベビースターラーメンで有名な(株)おやつカンパニーの工場見学をします。

フジキュー整備で車検を受けてバス旅行に行こう

ペアーでもれなくご招待！

※昼食は各自負担となります

出発 11月14(水)

参加をご希望されるお客様は11月2日(金)までにご連絡下さい。

ご本人が参加できない場合、ご家族・ご友人・・・誰でもOK！

8月～10月に車検入庫されたお客様を対象とさせていただきます。



フジキュー整備(株)

担当 杉浦・中野

フリーダイヤル

TEL 0120-714-908



バスツアーご招待のご案内



行き先

沼津港・柿田川湧水



【沼津港・沼津魚市場】

近海沿岸漁業基地として発展し、静岡県東部の拠点市場として躍進しており、外港の水揚げ量は静岡で2位を誇ります。

【柿田の湧水】

1日100万トンの水量を誇る東洋一の湧水を水源に1200mという日本最短の一級河川として知られています。

フジキュー整備で車検を受けてバス旅行に行こう

出発 2月20日(水)

ペアーでもれなくご招待!

※ 昼食は各自負担となります

参加をご希望されるお客様は2月5日(日)までにご連絡下さい。

ご本人が参加できない場合、ご家族・ご友人...誰でもOK!

11月~1月に車検入庫されたお客様を対象とさせていただきます。

※ 詳細については2月5日以降に郵送させていただきます。

フジキュー整備株式会社
フリーダイヤル ナイス クルマヤ
0120-714-908
担当 中野・杉浦



バスツアーご招待のご案内



【彦根城】

天下の名城の1つに数えられる彦根城は、井伊直継直孝によって約20年の歳月をかけて建設されました。琵琶湖八景の1つにも数えられています。

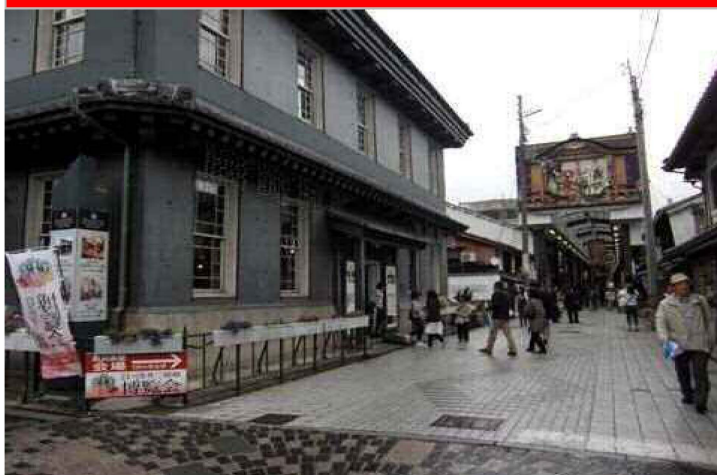


【夢京橋キャッスルロード】

彦根城のお堀にかかる京橋から白壁と黒格子の町屋風な町並みは、江戸時代の城下町をイメージして造られています。

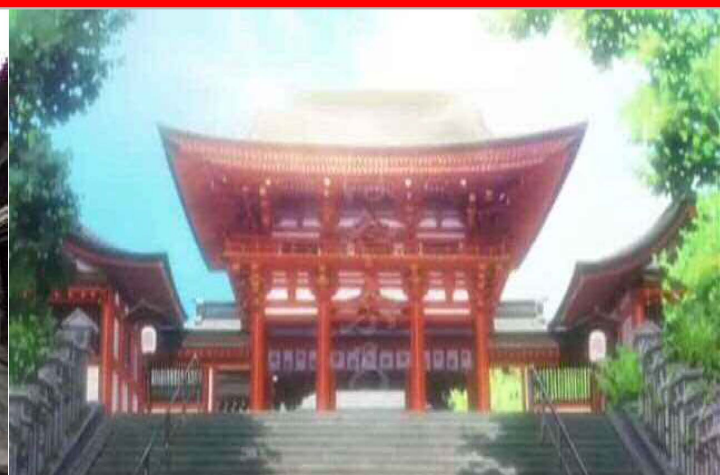
行き先

彦根城・黒壁スクエア



【黒壁スクエア】

伝統的建造物群を生かした観光スポットです。江戸時代から明治時代の和風建造物で情緒ある町並みとその古建築を活用した文化施設が集結するエリアです。



【近江八幡】

豊臣秀次が築いた城下町を基礎とした近江商人発祥の地で、八幡堀沿いの町並みや八幡宮は国の「重要伝統的建造物群保存地区」として選定されています。

フジキュー整備で車検を受けてバス旅行に行こう

出発 5月15日(水)

ペアーでもれなくご招待!

※ 昼食は各自負担となります

参加をご希望されるお客様は5月7日(火)までにご連絡下さい。

ご本人が参加できない場合、ご家族・ご友人…誰でもOK!

2月~4月に車検入庫されたお客様を対象とさせていただきます。

※ 詳細については5月7日以降に郵送させていただきます。



フジキュー整備株式会社

フリーダイヤル ナイス クルマヤ

0120-714-908

担当 杉浦・加藤り



バスツアーご招待のご案内



「清水寺」

「清水の舞台から飛び降りる」ということわざの由来になった本堂の舞台は、京都市街を見渡せる絶好の撮影スポットです。



「八坂通」

八坂の塔が立ち、京都の風情を感じられる通りです。

行き先 清水寺周辺散策



「二寧坂・産寧坂」

清水寺へ「お産が寧（やすら）かであるように」と安産参りをした人が通った道ということからこの名前がつけました。



「清水坂」

門前通りでも随一のにぎわいを見せ、お土産店や食べ歩きスイーツも充実している。

フジキュー整備で車検を受けてバス旅行に行こう

出発 9月18日(水)

ペアでもれなくご招待！

※ 昼食は各自負担となります

参加をご希望されるお客様は8月10日(土)までにご連絡下さい。

ご本人が参加できない場合、ご家族・ご友人・・・誰でもOK！

5月～7月に車検入庫されたお客様を対象とさせていただきます。

※ 詳細については8月20日以降に郵送させていただきます。

フジキュー整備株式会社
フリーダイヤル ナイス クルマヤ
0120-714-908
担当 杉浦・加藤



バスツアーご招待のご案内



飛騨高山 古い町並み散策

400年ほど前に、高山城主金森長近が整備した城下町です。3つの南北通り筋を中心とした町並みは、風情をただよわせています。古い町並みの散策は、観光客にとって高山の1番の人気です。



ごらく舎(人力車)

ごらく舎は高山の観光を優雅に巡ることができる人力車です。

高山の人力車は、1970年から走っており全国の観光人力車の元祖です。プロの俵曳きがお客様のリクエストに応じて、高山の歴史を語りながら古い町並みを案内してくれます。

上三之町と柳橋の交差点、さらに高山陣屋の朝市前に人力車乗り場があります。

フジキュー整備で車検を受けてバス旅行に行こう

出発 11月13日(水)

ペアーでもれなくご招待!

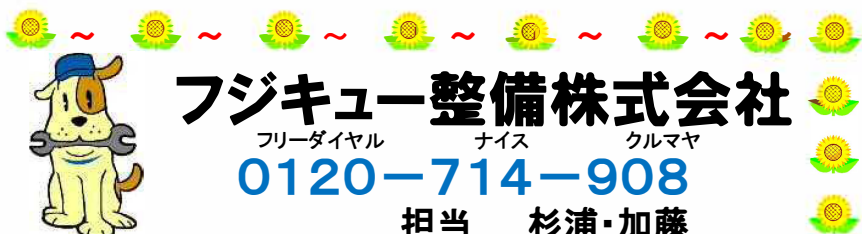
参加をご希望されるお客様は**11月4日(月)までにご連絡下さい。**

※ 昼食は各自負担となります

ご本人が参加できない場合、ご家族・ご友人…誰でもOK!

8月~10月に車検入庫されたお客様を対象とさせていただきます。

※ 詳細については11月5日以降に郵送させていただきます。



フジキュー整備株式会社

フリーダイヤル ナイス クルマヤ

0120-714-908

担当 杉浦・加藤



バスツアーご招待のご案内



「三保の松原」

羽衣伝説の舞台としても有名な三保半島にある景勝地です。昨年、世界遺産にも登録され日本新三景・日本三大松原のひとつとされています。

「エスパルストリームプラザ」

静岡の名品や銘菓が並ぶ土産専門店をはじめ、清水すし横丁、大型生鮮食品店などが立ち並ぶショッピングモールです。

行き先 **三保の松原・エスパルストリームプラザ**



「浅間神社」

約2100年前に駿河開拓の祖神、駿河国魂の大神として鎮座されこの地方最古の神社である。

「石原水産」

かつお、まぐろを中心とした水産加工の製造及び販売マリンスターションでの海産物、加工品が販売されている。

フジキュー整備で車検を受けてバス旅行に行こう

出発 2月19日(水)

ペアでもれなくご招待!

※ 昼食は各自負担となります

参加をご希望されるお客様は**2月7日(金)**までにご連絡下さい。

ご本人が参加できない場合、ご家族・ご友人・・・誰でもOK!

11月～1月に車検入庫されたお客様を対象とさせていただきます。

※ 詳細については2月7日以降に郵送させていただきます。



フジキュー整備株式会社

フリーダイヤル ナイス クルマヤ

0120-714-908

担当 杉浦・加藤



バスツアーご招待のご案内



「南京町」
賑やかなチャイナタウン。東西に約300mの道に中華風のさまざまな店がひしめき、屋台の中華メニューの食べ歩きや雑貨ショッピングがおすすめです。



「ベイエリア」
神戸らしさ満点の港と海を体感できるメリケンパークやグルメ、ショッピングを楽しめるハーバーランド、遊・食・買が一気に楽しめるモザイクなどがあります。

行き先 神戸散策の旅



「異人館」
幕末・明治時代以降の日本において、欧米人が居住するために住宅として建設された西洋館である。西洋式の住宅に異邦人が住んだ事により「異人館」と呼ばれるようになりました。

「神戸のお土産」
神戸には、どんなお土産があるのかなあ？
ケーニヒスクローネ本店のクローネ・元町ケーキのざくろ
神戸フランチの魔法の壺プリン、その他チョコレートや
シュークリームなど神戸には、おいしいスイーツがたくさんあります。スイーツ好きにはたまらないですね！



フジキュー整備で車検を受けてバス旅行に行こう 出発 5月28日(水)

ペアーでもれなくご招待！

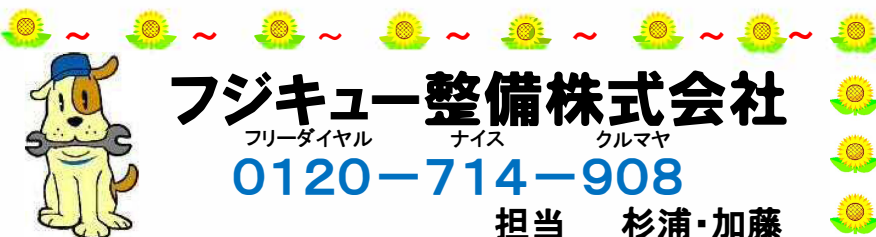
※ 昼食は各自負担となります

参加をご希望されるお客様は5月7日(水)までにご連絡下さい。

ご本人が参加できない場合、ご家族・ご友人・・・誰でもOK！

2月～4月に車検入库されたお客様を対象とさせていただきます。

※ 詳細については5月10日以降に郵送させていただきます。



フジキュー整備株式会社

フリーダイヤル ナイス クルマヤ

0120-714-908

担当 杉浦・加藤

