

ガソリンタンクに入れるだけ、ハイブリッド車・アイドリングストップ車のリフレッシュに!

For HYBRID and IDLING-STOP

QMI
SX 6000
...with VTS Technology

**Fuel
Treatment HV**

Hybrid and Idling-stop car

フューエルトリートメントHV

ハイブリッド車・アイドリングストップ車 兼用

高濃縮燃料添加剤
[ガソリンエンジン専用]



- インジェクター堆積物除去
- 燃焼室堆積物除去
- よりクリーンな排気ガス
- 燃料消費の回復
- 動力性能の回復
- 走行性能の回復



QMI日本総代理店 株式会社ソヴリン

Sovereign

QMI
SX 6000
...with VTS Technology

Fuel Treatment HV

Hybrid and Idling-stop car

フューエルトリートメントHV
ハイブリッド車・アイドリングストップ車 兼用

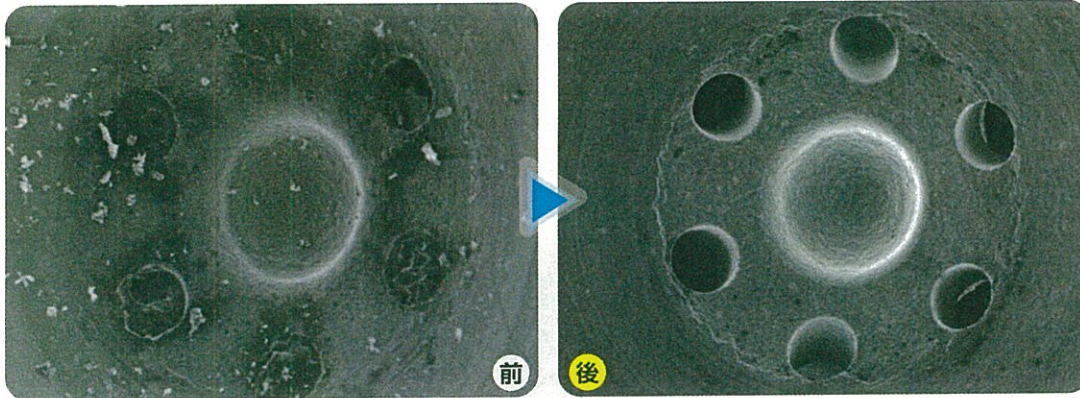
高濃縮燃料添加剤
[ガソリンエンジン専用]

QMI SX-6000フューエルトリートメントHVはハイブリッド車およびアイドリングストップ車専用開発されたガソリン添加剤です。

その洗浄効果は通常走行時だけでなく、アイドリングストップ時にインジェクターの内部・先端およびインテークバルブの有害なデポジットに液剤成分が浸透し、除去しやすくなるアイドリングストップ専用設計になっています。燃料の噴射パターンと吸気スワールを正常に回復させることで、燃料消費と動力性能を改善します。

QMI SX-6000 フューエルトリートメントHV テストデータ

フューエルインジェクター洗浄前後

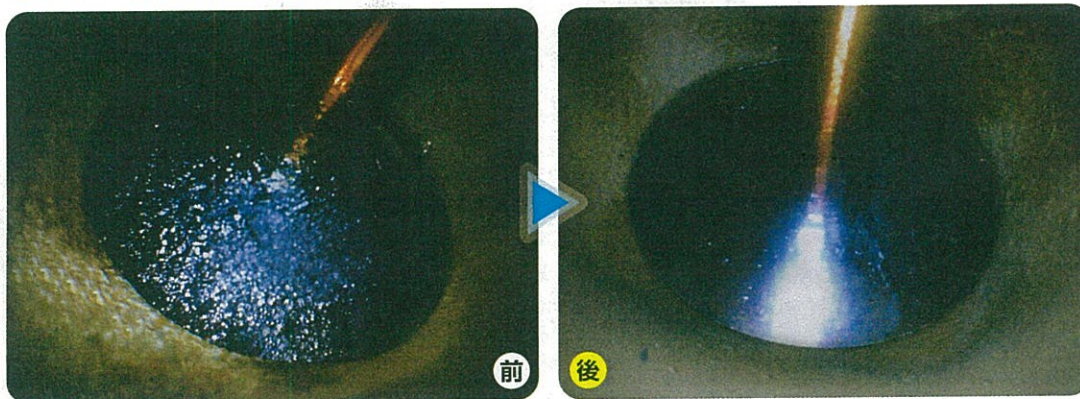


フューエルインジェクターの先端拡大写真

インジェクターノズル先端にある、燃料噴射口の堆積物によるつまりが、QMI SX-6000フューエルトリートメントHV使用後は、洗浄されていることが確認出来ます。これにより燃料噴射効率が向上します。

(社内テスト)

インテークバルブ洗浄前後



インテークバルブ裏に付着したデポジット

インテークバルブ(燃料吸気バルブ)裏側の堆積物が、QMI SX-6000フューエルトリートメントHV使用後は、洗浄されていることが確認出来ます。これにより吸気効率が向上します。

(社内テスト)



使用方法

給油口より本剤1本を注入してください。エンプティランプが点灯していなければ注入可能です。動いたり、止まったりを繰り返すハイブリッド車・アイドリングストップ車のエンジンメンテナンスに最適です。

- ※燃料80リットルまでに対して、QMI SX-6000フューエルトリートメントHVを1本(250ml)ご使用ください。
- ※一度に2本以上は使用できません。
- ※初回添加以降は、継続的な効果を保つため5,000km走行毎のご使用をおすすめします。
- ※多走行車で汚れがひどいと思われる車輛は、次回給油時に連続してご使用ください。